

Métallique

**Minimal,
contemporary
allure.**



KRONOS



CERAMICHE

Métallique

**Minimal,
contemporary
allure.**


KRONOS
CERAMICHE

Métallique

-  **BRUNE** P06
-  **NOIR** P14
-  **LAME** P24



OXYDE

NOIR

Métallique

BRUNE



BRUNE. PRECIEUSE INTENSITE



Métallique



BRUNE

Métallique



BRUNE



Métallique



BRUNE

WALL brune oxydé 120x280 - asta ottone 0,5x3x280 - porfido . DESK brune tranché 60x120 . FLOOR porfido 60x120

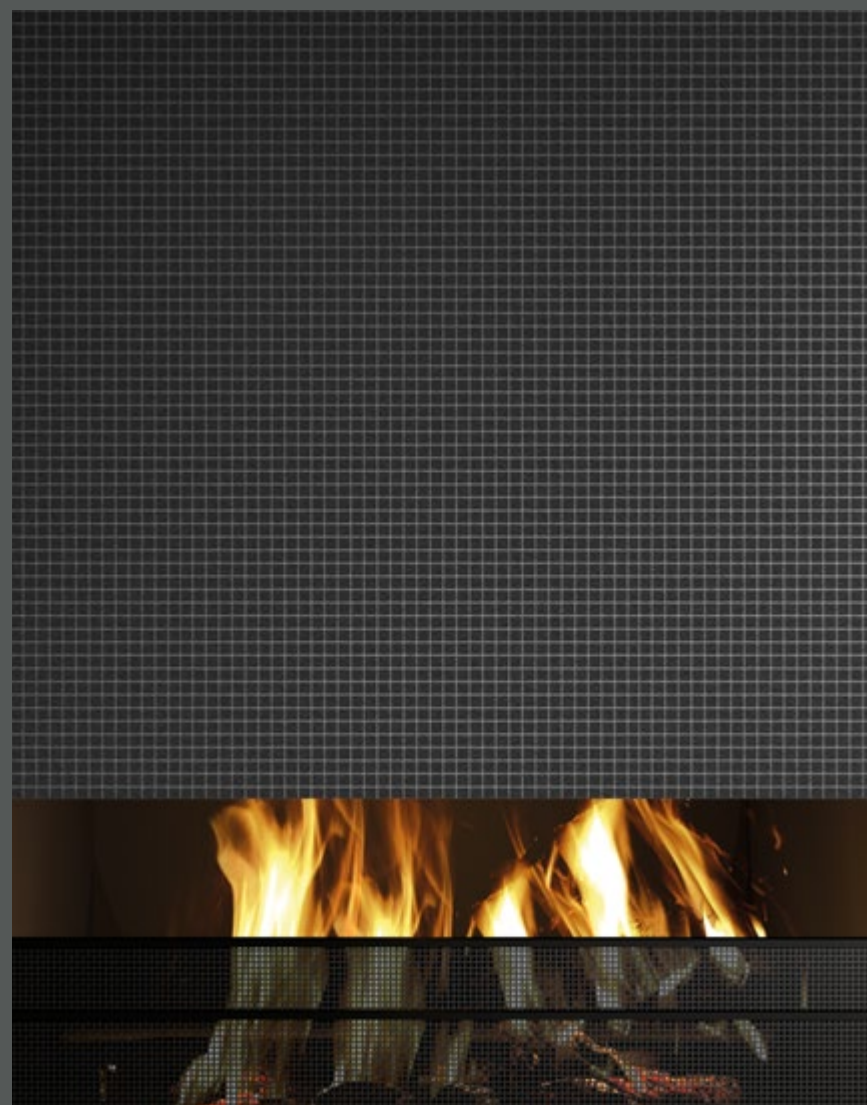
Métallique

NOIR



NOIR. DESIR SECRET.

Métallique



NOIR



Métallique



NOIR

Métallique



NOIR



Métallique

NOIR



Métallique

LAME



LAME. LUMINOSITE DIFFUSE.

Métallique



LAME

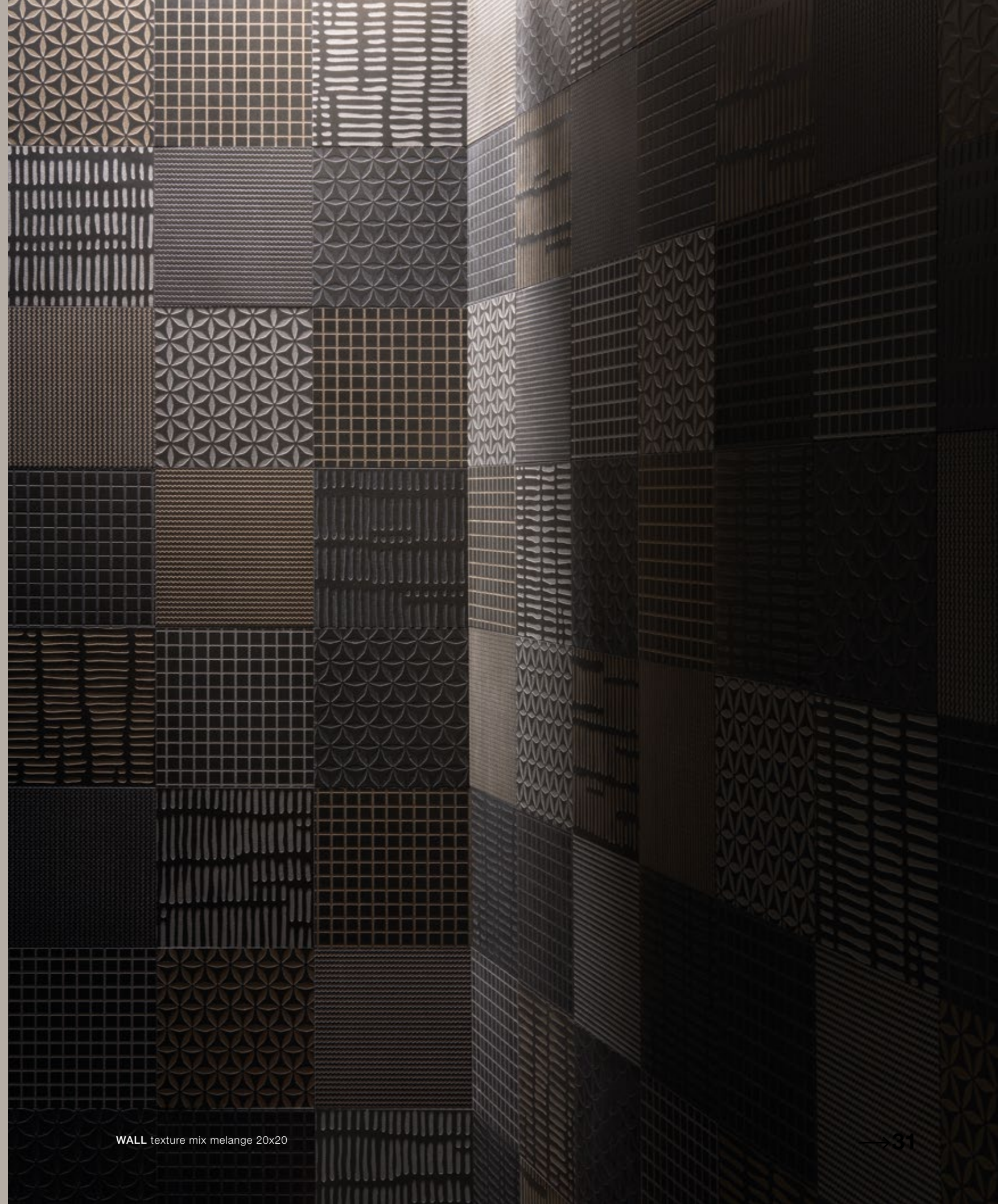


Métallique



LAME

Métallique



Métallique



6 mm - ¼"



ME003 BRUNE rett
120x280 - 47¼"x110½"



ME056 ASTA OTTONE
0,5x3x280 - 0,2"x1,1"x110½"



ME055 ASTA FERRO
0,5x3x280 - 0,2"x1,1"x110½"

6 mm - ¼"



ME007 BRUNE OXYDE rett
120x280 - 47¼"x110½"

10 mm - ⅜"



ME022 BRUNE rett
60x120 - 23⅝"x47¼"



ME033 BRUNE batt.
4,60x60 - 1⅞"x23⅝"

10 mm - ⅜"



ME017 BRUNE OXYDE rett
120x120 - 47¼"x47¼"



ME027 BRUNE OXYDE rett
60x120 - 23⅝"x47¼"

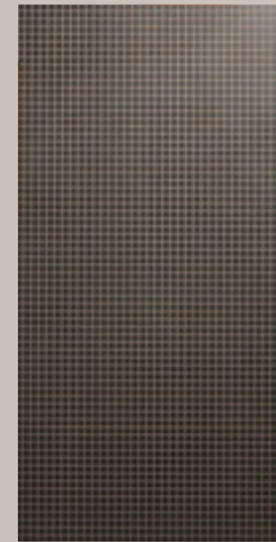


ME087 BRUNE OXYDE rett
80x80 - 31½"x31½"

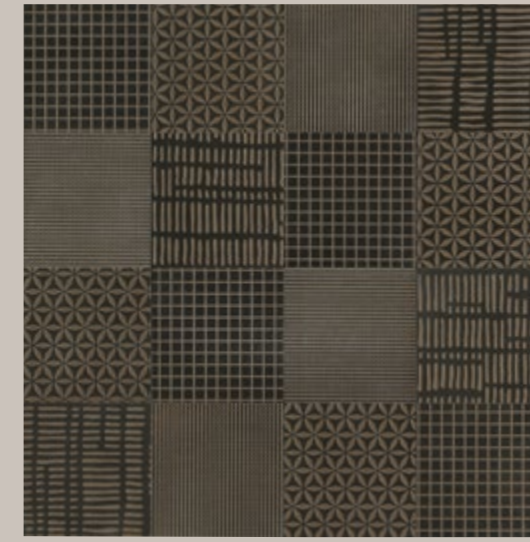
Decori e mosaici abbinabili a brune e brune oxyde.
Decors and mosaics can be combined with brune and brune oxyde.



ME062 ETNIQUE BRUNE rett
60x120 - 23⅝"x47¼"



ME072 CARRE BRUNE rett
60x120 - 23⅝"x47¼"



ME042 TEXTURE MIX BRUNE rett
20x20 - 7⅞"x 7⅞"



ME047 MOSAICO BRUNE
30x30 - 11⅞"x11⅞"



ME082 HEXA BRUNE
31,1x32,2 - 12⅜"x12⅜"



ME067 CELTIQUE BRUNE rett
60x120 - 23⅝"x47¼"



ME077 TRANCHE BRUNE rett
60x120 - 23⅝"x47¼"



ME044 TEXTURE MIX MELANGE rett
20x20 - 7⅞"x 7⅞"

6 mm - ¼"



ME001 NOIR rett
120x280 - 47¼"x110½"



ME056 ASTA OTTONE
0,5x3x280 - 0,2"x1,1"x110½"



ME055 ASTA FERRO
0,5x3x280 - 0,2"x1,1"x110½"

6 mm - ¼"



ME005 NOIR OXYDE rett
120x280 - 47¼"x110½"

10 mm - ⅜"



ME020 NOIR rett
60x120 - 23⅝"x47¼"



ME030 NOIR batt.
4,60x60 - 1⅞"x23⅝"

10 mm - ⅜"



ME015 NOIR OXYDE rett
120x120 - 47¼"x47¼"



ME025 NOIR OXYDE rett
60x120 - 23⅝"x47¼"



ME085 NOIR OXYDE rett
80x80 - 31½"x31½"

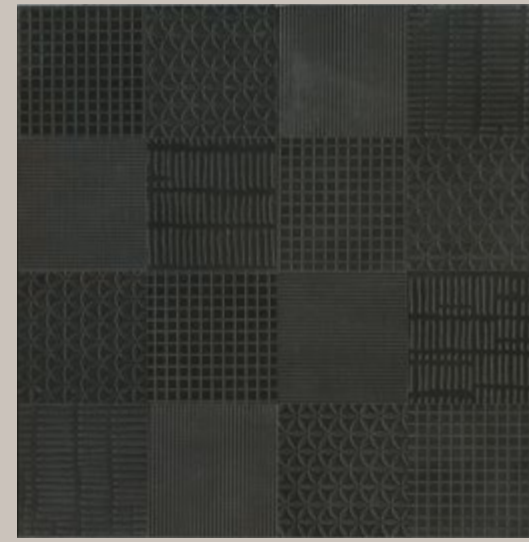
Decori e mosaici abbinabili a noir e noir oxyde.
Decors and mosaics can be combined with noir and noir oxyde.



ME060 ETNIQUE NOIR rett
60x120 - 23⅝"x47¼"



ME070 CARRE NOIR rett
60x120 - 23⅝"x47¼"



ME040 TEXTURE MIX NOIR rett
20x20 - 7⅞"x 7⅞"



ME045 MOSAICO NOIR
30x30 - 11⅞"x11⅞"



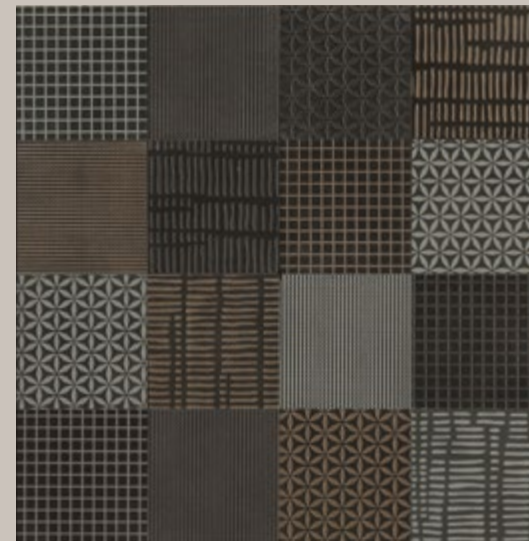
ME080 HEXA NOIR
31,1x32,2 - 12⅝"x12⅝"



ME065 CELTIQUE NOIR rett
60x120 - 23⅝"x47¼"



ME075 TRANCHE NOIR rett
60x120 - 23⅝"x47¼"



ME044 TEXTURE MIX MELANGE rett
20x20 - 7⅞"x 7⅞"

6 mm - ¼"



ME002 LAME rett
120x280 - 47¼"x110½"



ME056 ASTA OTTONE
0,5x3x280 - 0,2"x1,1"x110½"



ME055 ASTA FERRO
0,5x3x280 - 0,2"x1,1"x110½"

6 mm - ¼"



ME006 LAME OXYDE rett
120x280 - 47¼"x110½"

10 mm - ⅜"



ME021 LAME rett
60x120 - 23¾"x47¼"



ME031 LAME batt.
4,60x60 - 1⅞"x23¾"

10 mm - ⅜"



ME016 LAME OXYDE rett
120x120 - 47¼"x47¼"



ME026 LAME OXYDE rett
60x120 - 23¾"x47¼"

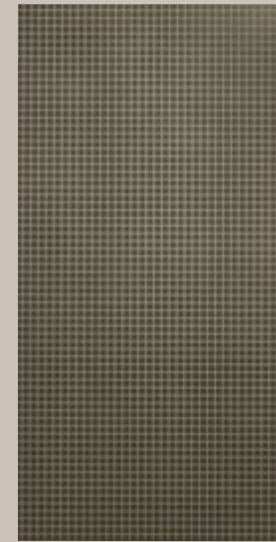


ME086 LAME OXYDE rett
80x80 - 31½"x31½"

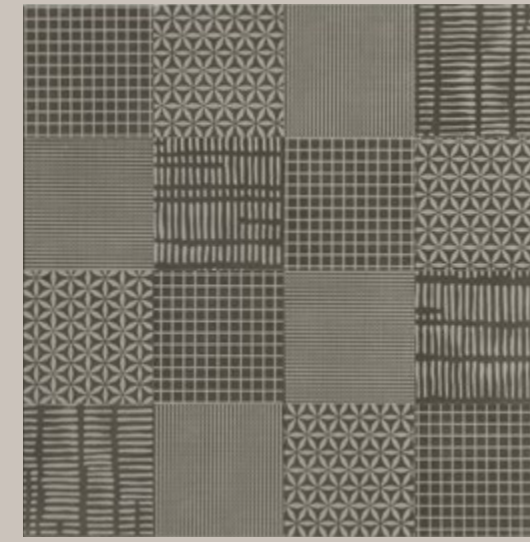
Decori e mosaici abbinabili a lame e lame oxyde.
Decors and mosaics can be combined with lame and lame oxyde.



ME061 ETNIQUE LAME rett
60x120 - 23¾"x47¼"



ME071 CARRE LAME rett
60x120 - 23¾"x47¼"



ME041 TEXTURE MIX LAME rett
20x20 - 7⅞"x 7⅞"



ME046 MOSAICO LAME
30x30 - 11⅞"x11⅞"



ME081 HEXA LAME
31,1x32,2 - 12¾"x12¾"



ME066 CELTIQUE LAME rett
60x120 - 23¾"x47¼"



ME076 TRANCHE LAME rett
60x120 - 23¾"x47¼"



ME044 TEXTURE MIX MELANGE rett
20x20 - 7⅞"x 7⅞"

Métallique


IMBALLI_PACKAGING_EMBALLAGES_VERPACKUNGEN

METALLIQUE	Thickness	Pezzi per scatola	M ² per scatola	Kg per scatola	Scatole per pallet	M ² per pallet	KG per pallet
120x280 - 47¼"x110½"	6	1	3,36	47,40	20	67,20	968
120x120 - 47¼"x47¼"	10	2	2,88	67,00	18	51,84	1.226
80x80 - 31½"x31½"	10	2	1,28	30,00	40	51,20	1.220
60x120 - 23¾"x47¼"	10	2	1,44	33,50	30	43,20	1.025
30x30 - mosaico tessere	10	10	0,90	20,20	30	27,00	626
32,2x31,1 mosaico hexa	10	9	1,00	29,00	36	36,00	1.064

VARIAZIONE CROMATICA_SHADE VARIATION_VARIATION CHROMATIQUE_CHROMATISCHE ABWEICHUNG

 <p>V1 aspetto uniforme uniform appearance aspect uniforme Gleichmäßiges Bild</p>	 <p>V2 lieve variazione slight variation légère différence de nuance Leichte Abweichung</p>	 <p>V3 moderata variazione moderate variation variation modérée Mäßige Abweichung</p>	 <p>V4 forte variazione substantial variation variation intense Stärke Abweichung</p>
---	---	---	---

METALLIQUE

CARATTERISTICHE E PROPRIETÀ CHARACTERISTICS OR PROPERTIES CARACTERISTIQUES OU PROPRIETES EIGENSCHAFTEN UND GÜTEMERKMALE	NORME STANDARDS NORMES NORMEN	SECONDO LE NORME COMPLIANCE WITH STANDARDS CONFORME AUX NORMES ENTSPRECHEND DEN NORMEN UNI EN 14411 G	
QUALITÀ DELLA SUPERFICIE - SURFACE QUALITY QUALITE DE LA SURFACE - OBERFLAECHEQUALITAET		IL 95% MIN DELLE PISTRELLE DEVE ESSERE ESENTE DA DIFETTI VISIBILI / AT LEAST 95% OF THE TILES MUST BE FREE FROM VISIBLE FLAWS / 95% MIN DES CARREUX NE DOIVENT PRESENTER AUCUN DÉFAUT VISIBLE / MINDESTENS 95% DER FLIESEN MÜSSEN FREI VON SICHTBAREN	CONFORME ALLE NORME - COMPLIES WITH STANDARD - CONFORME AUX NORMES - NORMGERECHT
DEVIAZIONE MASSIMA DI RETTILINEITÀ IN % - MAXIMUM STRAIGHTNESS DEVIATION IN % - MARGE DE TOLERANCE DE RECTITUDE EN % - ZULAESSIGE HOECHSTABWEICHUNG DER KANTENGERADHEIT IN PROZENTEN		± 0,5 %	± 0,1 %
DEVIAZIONE AMMISSIBILE IN %, DELLO SPESSORE MEDIO DI OGNI PIASTRELLA DALLA DIMENSIONE DI FABBRICAZIONE - ADMITTED DEVIATION, IN %, OF THE AVERAGE THICKNESS OF EACH TILE FROM THE PRODUCTION DIMENSIONS - MARGE DE TOLERANCE, EN POURCENTAGE, ENTRE L'EPAISSEUR MOYENNE DE CHAQUE CARREAU ET LA DIMENSION DE FABRICATION - ZULÄSSIGE ABWEICHUNG DER DURCHSCHNITTSDICKE JEDER FLIESE VOM HERSTELLMASS IN PROZENTEN	ISO 10545-2	± 0,5 %	± 5 %
DEVIAZIONE MASSIMA DI ORTOGONALITÀ IN % - MAXIMUM RIGHT-ANGLE DEVIATION IN % - MARGE DE TOLERANCE D'ANGULARITE IN % - HOECHSTABWEICHUNG DER RECHTWINKLIGKEIT IN PROZENTEN		± 0,5 %	± 0,2 %
PLANARITÀ - FLATNESS - PLANEITE - EBENFLAECHEIGKEIT		± 0,5 %	± 0,2 %
LUNGHEZZA E LARGHEZZA - LENGTH AND WIDTH LONGUEUR ET LARGUEUR - LANGE UND BREITE		± 0,6 %	± 0,15 %
ASSORBIMENTO D' ACQUA - WATER ABSORPTION ABSORPTION D'EAU - WASSERAUFNAHME	ISO 10545-3	≤ 0,5 %	average value 0,08%
RESISTENZA ALLA FLESSIONE - BENDING STRENGTH RESISTANCE À LA FLEXION - BIEGEZUGFESTIGKEIT	ISO 10545-4	R ≥ 35 N/mm ²	average value 52 N/mm ²
RESISTENZA ALL'URTO - IMPACT RESISTANCE RESISTANCE AUX CHOCS - SCHLAGFESTIGKEIT	ISO 10545-5	VALORE DICHIARATO - DECLARED VALUE VALEUR DECLAREE - ANGEGBENER WERT	0,88
RESISTENZA ALL'ABRASIONE PROFONDA - RESISTANCE TO DEEP ABRASION RESISTANCE A L'ABRASION PROFONDE - WIDERSTÄNDSFAKIGKEIT GEGEN TIEFENABRIEB	ISO 10545-6	≤175 mm ³	<128 mm ³
COEFF. DI DILATAZIONE TERMICA LINEARE - COEFFICIENT OF LINEAR THERMAL-EXPANSION - COEFF. D'EXTENSION THERMIQUE LINEAIRE - LINEAR WÄRMEAUDEHNUNGS-KOEFFIZIENT	ISO 10545-8	-	α=7x10 ⁻⁶ /°C ⁻¹
RESISTENZA AGLI SBALZI TERMICI - THERMAL SHOCK RESISTANCE RESISTANCE AUX ECARTS THERMIQUES - TEMPERATURWECHSELBESTÄNDIGKEIT	ISO 10545-9	TEST SUPERATO SECONDO EN ISO 10545-1 PASS ACCORDING EN ISO 10545-1 TEST OBTENUS SELON EN ISO 10545-1 TEST LAUT EN ISO 10545-1 BESTANDEN	NESSUN DANNO - NO DAMAGE - AUCUN DOMMAGE - KEIN SCHADEN
RESISTENZA AL GELO - FROST RESISTANCE RESISTANCE AU GEL - FROSTBESTÄNDIGKEIT	ISO 10545-12	TEST SUPERATO SECONDO EN ISO 10545-1 PASS ACCORDING EN ISO 10545-1 TEST OBTENUS SELON EN ISO 10545-1 TEST LAUT EN ISO 10545-1 BESTANDEN	NESSUN DANNO - NO DAMAGE - AUCUN DOMMAGE - KEIN SCHADEN
RESISTENZA AGLI AGENTI CHIMICI - CHEMICAL RESISTANCE RESISTANCE A L'ATTAQUE CHIMIQUE - BASTÄNDIGKEIT GEGEN CHEMIKALIEN	ISO 10545-13	UB MIN.	UA - UBL - UHB
RESISTENZA ALLE MACCHIE - RESISTANCE TO STAIN RESISTANCE AUX TACHES - FLECKENFESTIGKEIT	ISO 10545-14	VALORE DICHIARATO - DECLARED VALUE VALEUR DECLAREE - ANGEGBENER WERT	Classe 5
RESISTENZA AL FUOCO - FIRE RESISTANCE RESISTANCE AU FEU - FEUERWIDERSTAND	EN 13501 - 1	VALORE DICHIARATO - DECLARED VALUE VALEUR DECLAREE - ANGEGBENER WERT	CLASSE A1 - A1 FL
RESISTENZA ALLO SCIVOLAMENTO - SLIP RESISTANCE RESISTANCE AU GLISSEMENT - BESTIMMUNG DER RUSTCHEMMENDE EIGENSCHAFT	B.C.R. C.A. B.C.R. G.B D. M. 236 DEL 4.6 1989	> 0,40	CONF
	ASTM C 1028/07 BOT 3000	Dry SCOF > 0,60	CONF
	ASTM C 1028/07 BOT 3000	Wet SCOF > 0,60	CONF
	ANSI A137.1 BOT 3000	Wet DCOF > 0,42	CONF
	DIN 51130	-	R9
ENV 12633	≥ CL 1	CONF	
UNI EN 13036 - 4 2011	≥ 36	CONF	
STABILITÀ DEI COLORI ALLA LUCE E AI RAGGI U.V. COLOUR STABILITY ON EXPOSURE TO LIGHT AND UV RAYS STABILITE DES COULEURS A LA LUMIERE ET AUX RAYONS U.V. FARBECHEITHIT UNTER LICHTEINLUSS UND UV-STRAHLUNG	DIN 51094	VALORE DICHIARATO - DECLARED VALUE - VALEUR DECLAREE - ANGEGBENER WERT	CONFORME ALLE NORME, NO VARIAZIONI COMPLIES WITH STANDARD, NO VARIATION CONFORME AUX NORMES, PAS DE CHANGEMENTS NORMGERECHT, KEINE AENDERUNG

Métallique





Kronos 2 ceramiche S.p.A.
Sede legale: Strada delle Fornaci, 20 41126 Modena Italy
Sede amministrativa: Via Giardini, 62 41042 Fiorano Modenese (Mo) Italy
tel. +39 0536 927711 - info@kronosceramiche.com
www.kronosceramiche.com

